

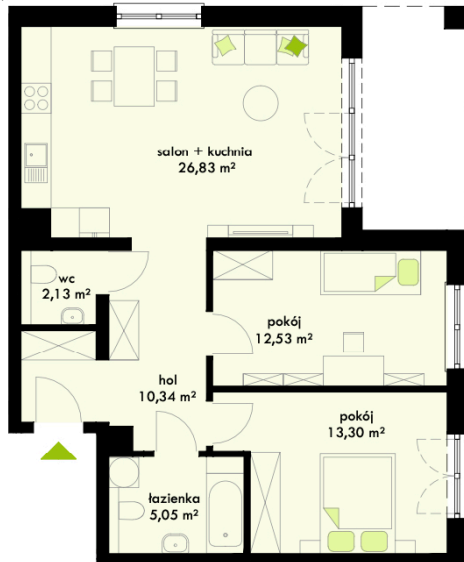
# W2.1



## KARTA LOKALU NR 1 BUDYNEK W2

ŁÓDŹ, ULICA GENERALSKA

granica  
ogródka



OGRÓDEK  
209,97 m<sup>2</sup>

granica ogródka

### BIURO SPRZEDAŻY:

ŁÓDŹ, UL. TRAKTOROWA 126, LOK.501, NR TEL. 509 392 405

[www.realdevelopment.pl](http://www.realdevelopment.pl)

#### Uwaga:

1. Wymiary pomieszczeń, lokalizację przyborów sanitarnych, rozmieszczenie punktów oświetleniowych, etc. podano zgodnie z projektem budowlanym. Mogą wystąpić niewielkie różnice wymiarów i usytuowania elementów powstałe w trakcie realizacji placu budowy. Podane wymiary są wymiarami w świetle pionowych przegród (ścian) w stanie surowym.
2. Zestawienie powierzchni użytkowych poszczególnych pomieszczeń i lokalu podano na podstawie projektu budowlanego. Obliczenie powierzchni użytkowych poszczególnych pomieszczeń lokalu wykonano zgodnie z rozporządzeniem Ministra Transportu, Budownictwa i Gospodarki Morskiej z dnia 25.04.2012 r. w sprawie szczegółowego zakresu i formy projektu budowlanego (Uz.U. z dnia 27 kwietnia 2012 r.)



## MIRABELKOWA ALEJA



### KARTA LOKALU NR 1 BUDYNEK W2

Powierzchnia  
mieszkania: 70,18m<sup>2</sup>

Typ  
mieszkania: 3 pokoje

Piętro: parter

Powierzchnia  
ogródka: 209,97m<sup>2</sup>

