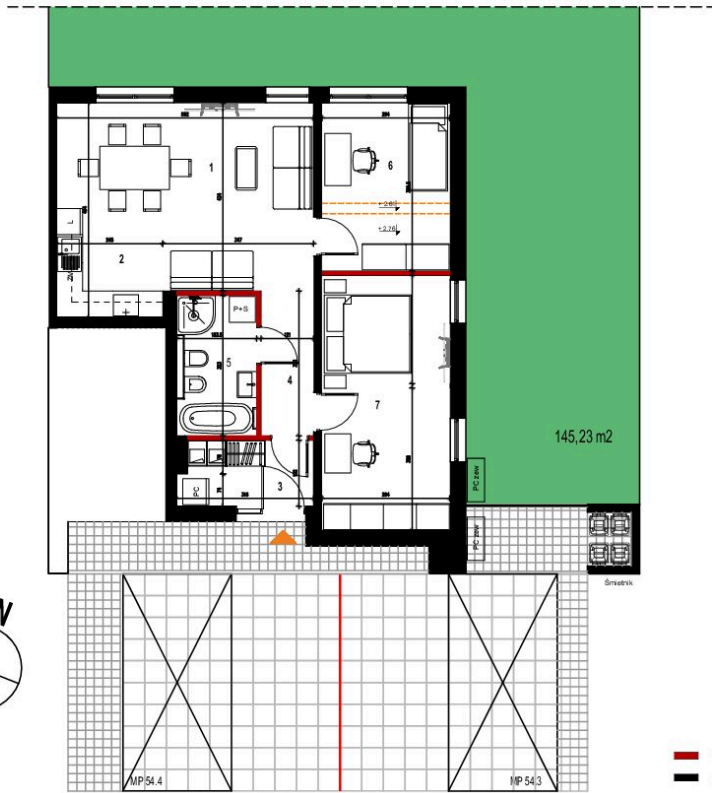


M. B54 . L3



— Ścianki działowe nadające się do demontażu
 — Ściana stała



ŁÓDŹ, UL. KOTONIARSKA / STARTOWA

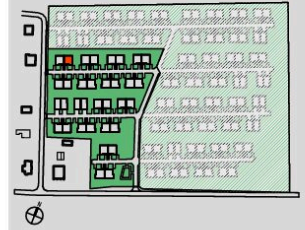
BUDYNEK: 54
 LOKAL: 54.3

PARTER	
1. Salon + jadalnia	20,85 m2
2. Kuchnia	6,44 m2
3. Przedsiónek	4,53 m2
4. Hall	3,98 m2
5. Łazienka	5,93 m2
6. Pokój	11,36 m2
7. Pokój	17,21 m2

POWIERZCHNIA UŻYTKOWA: 70,30 m2

+ Powierzchnia pod ściankami z możliwością demontażu 1,11 m2

+ Powierzchnia działki 145,23 m2



BIURO SPRZEDAŻY: ŁÓDŹ, UL. TRAKTOROWA 126, lok. 501 KONTAKT 509 392 405 | biuro@realdevelopment.pl

UWAGA:

1. Karta katalogowa opracowana na podstawie projektu wykonawczego
2. Wymiary i powierzchnie są liczone wg normy PN-ISO 9836:2002-07 osobistocna powierzchnia zostanie obliczona na podstawie pomiaru wykonawczego, z godzinie z ww normą
3. Aranżacja mieszkań (i), meble, wyposażenie kuchni i łazienki) ma charakter poglądowy i nie stanowi wyposażenia lokalu w standardzie oferowanym do sprzedaży
4. Przedstawione wymiary mają charakter poglądowy i nie mogą stanowić podstawy do zamawiania mebli i urządzeń sanitarnych

