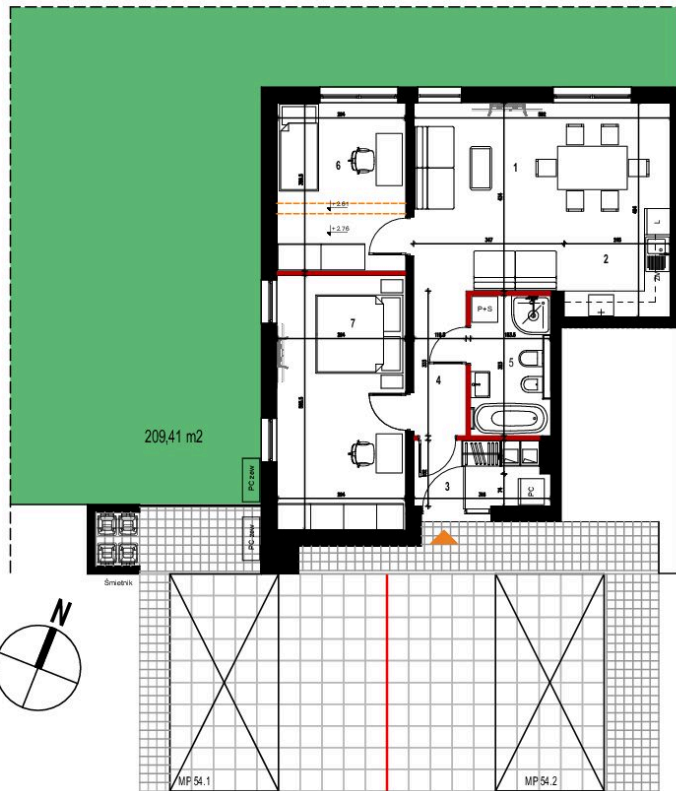


M. B54 . L1



— Ścianki działowe nadające się do demontażu
— Ściana stała



ŁÓDŹ, UL. KOTONIARSKA / STARTOWA

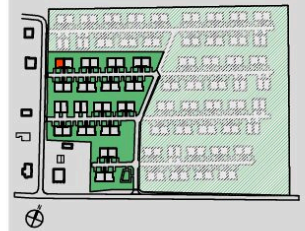
BUDYNEK: 54
LOKAL: 54.1

PARTER	
1. Salon + jadalnia	20,85 m ²
2. Kuchnia	6,44 m ²
3. Przedsiónek	4,53 m ²
4. Hall	3,98 m ²
5. Łazienka	5,93 m ²
6. Pokój	11,36 m ²
7. Pokój	17,21 m ²

POWIERZCHNIA UŻYTKOWA: 70,30 m²

+ Powierzchnia pod ściankami z możliwością demontażu 1,11 m²

+ Powierzchnia działki 209,41 m²



BIURO SPRZEDAŻY: ŁÓDŹ, UL. TRAKTOROWA 126, lok. 501 KONTAKT 509 392 405 | biuro@realdevelopment.pl

UWAGA:

- Karta katalogowa opracowana na podstawie projektu wykonawczego
- Wymiary i powierzchnie są liczone wg normy PN-ISO 9836:2002-07 ostateczne powierzchnie zostaną obliczone na podstawie pomiarów wykonawczego, z godnie z ww normą
- Aranzacja mieszkań (i) meble, wyposażenie kuchni i łazienki) ma charakter poglądowy i nie stanowi wyposażenia lokalu w standardzie oferowanym do sprzedaży
- Przedstawione wymiary mają charakter poglądowy i nie mogą stanowić podstawy do zamawiania mebli i urządzeń sanitarnych