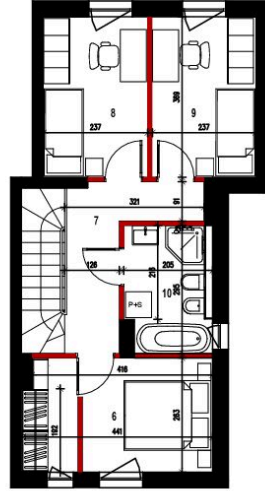
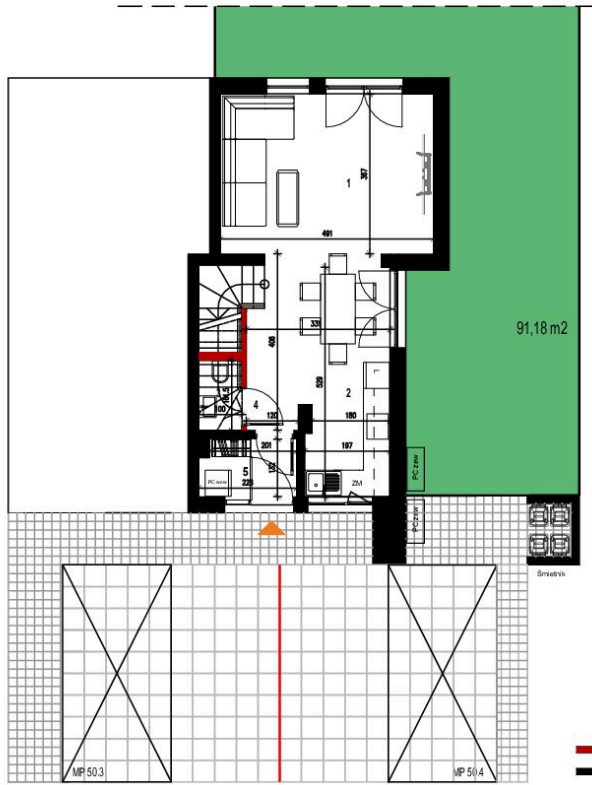


# M. B50 . L4



— Ścianki działowe nadające się do demontażu  
— Ściana stała



## ŁÓDŹ, UL. KOTONIARSKA / STARTOWA

BUDYNEK: 50  
LOKAL: 50.4

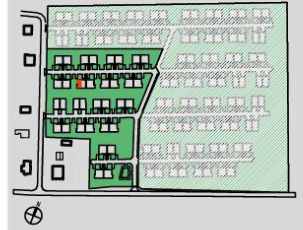
### PARTER/PIĘTRO

|                       |          |
|-----------------------|----------|
| 1. Salon              | 17,91 m2 |
| 2. Kuchnia + jadalnia | 11,22 m2 |
| 3. WC                 | 1,50 m2  |
| 4. Hall               | 4,15 m2  |
| 5. Przedsiónek        | 2,81 m2  |
| 6. Pokój              | 11,20 m2 |
| 7. Korytarz           | 6,76 m2  |
| 8. Pokój              | 8,75 m2  |
| 9. Pokój              | 8,75 m2  |
| 10. Łazienka          | 5,81 m2  |

POWIERZCHNIA UŻYTKOWA: 78,86 m2

+ Powierzchnia pod ściankami z możliwością demontażu 1,71 m2

+ Powierzchnia działki 91,18 m2



BIURO SPRZEDAŻY: ŁÓDŹ, UL. TRAKTOROWA 126, lok. 501 KONTAKT 509 392 405 | [biuro@realdevelopment.pl](mailto:biuro@realdevelopment.pl)

#### UWAGA:

- Karta katalogowa opracowana na podstawie projektu wykonawczego
- Wymiary i powierzchnie są liczone wg normy PN-ISO 9846:2002-07 osobistocna powierzchnia zostanie obliczona na podstawie pomiaru wykonawczego, z godzinie z ww normą
- Aranzacja mieszkań (i) meble, wyposażenie kuchni i łazienki) ma charakter poglądowy i nie stanowi wyposażenia lokalu w standardzie oferowanym do sprzedaży
- Przedstawione wymiary mają charakter poglądowy i nie mogą stanowić podstawy do zamawiania mebli i urządzeń sanitarnych

