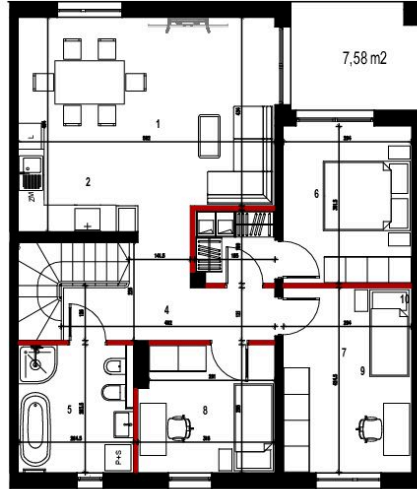
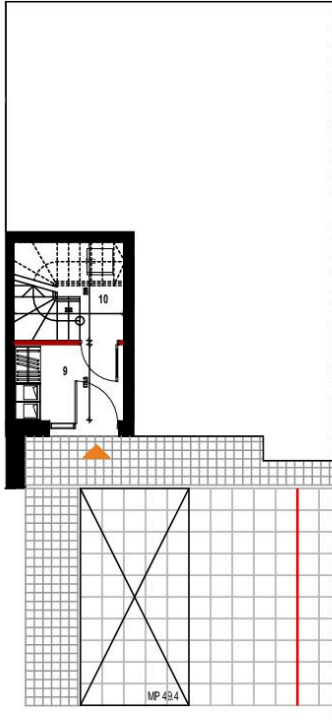


# M. B49 . L4



— Ściany działowe nadające się do demontażu  
— Ściana stała



## ŁÓDŹ, UL. KOTONIARSKA / STARTOWA

BUDYNEK: 49  
LOKAL: 49.4

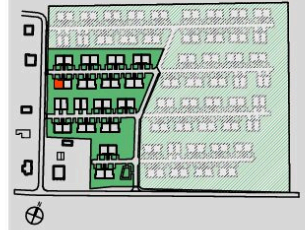
### PARTER/PIĘTRO

1. Salon + jadalnia	21,21 m2
2. Kuchnia	5,58 m2
3. Garderoba	3,04 m2
4. Hall	8,50 m2
5. Łazienka	7,76 m2
6. Pokój	10,63 m2
7. Pokój	12,48 m2
8. Pokój	8,99 m2
9. Przedsiónek	4,32 m2
10. Komunikacja	2,34 m2

POWIERZCHNIA UŻYTKOWA: 84,85 m2

+ Powierzchnia pod ściankami z możliwością demontażu 1,80 m2

+ Powierzchnia tarasu 7,58 m2



BIURO SPRZEDAŻY: ŁÓDŹ, UL. TRAKTOROWA 126, lok. 501 KONTAKT 509 392 405 | [biuro@realdevelopment.pl](mailto:biuro@realdevelopment.pl)

#### UWAGA:

1. Karta katalogowa opracowana na podstawie projektu wykonawczego
2. Wymiary i powierzchnie są liczone wg normy PN-ISO 9836:2022-07; ostateczne powierzchnie zostaną obliczone na podstawie pomiarów wykonawczego, z godnie z ww normą
3. Aranżacja mieszkań (i), meble, wyposażenie kuchni i łazienki) ma charakter poglądowy i nie stanowi wyposażenia lokalu w standardzie oferowanym do sprzedaży
4. Przedstawione wymiary mają charakter poglądowy i nie mogą stanowić podstawy do zamawiania mebli i urządzeń sanitarnych

