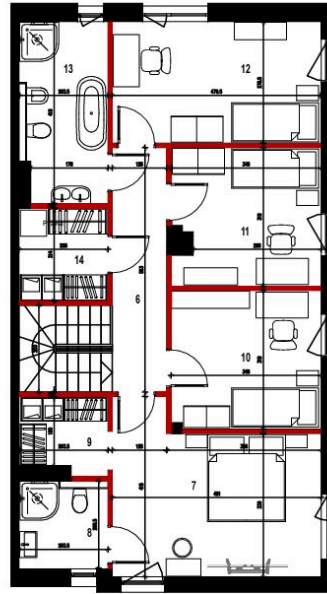


M. B12. L2



— Ścianki działowe nadające się do demontażu
 — Ściana stała



ŁÓDŹ, UL. KOTONIARSKA / STARTOWA

BUDYNEK: 12
 LOKAL: 12.2

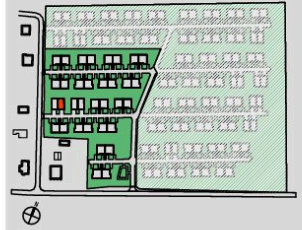
PARTER/PIĘTRO

1. Salon + jadalnia	31,41 m2
2. Kuchnia	5,76 m2
3. WC	4,24 m2
4. Hall	5,08 m2
5. Przedsiónek	4,92 m2
6. Hall	7,04 m2
7. Pokój	16,81 m2
8. Łazienka	4,08 m2
9. Garderoba	3,47 m2
10. Pokój	10,99 m2
11. Pokój	10,71 m2
12. Pokój	13,35 m2
13. Łazienka	8,18 m2
14. Garderoba	4,36 m2
15. Garaż	22,12 m2

POWIERZCHNIA UŻYTKOWA: 152,52 m2

+ Powierzchnia pod ściankami z możliwością demontażu 4,53 m2

+ Powierzchnia działki 108,80 m2



BIURO SPRZEDAŻY: ŁÓDŹ, UL. TRAKTOROWA 126, lok. 501 KONTAKT 509 392 405 | biuro@realdevelopment.pl

UWAGA:

1. Karta katalogowa opracowana na podstawie projektu wykonawczego
2. Wymiary i powierzchnie są liczone wg normy PN-ISO 9836:2002-07 obliczona powierzchnia zostanie obliczona na podstawie pomiaru wykonawczego, z godnie z ww normą
3. Aranżacja mieszkań (f), meble, wyposażenie kuchni i łazienki) ma charakter poglądowy i nie stanowi wyposażenia lokalu w standardzie oferowanym do sprzedaży
4. Przedstawione wymiary mają charakter poglądowy i nie mogą stanowić podstawy do zamawiania mebli i urządzeń sanitarnych

