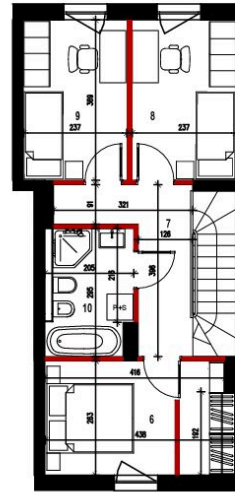
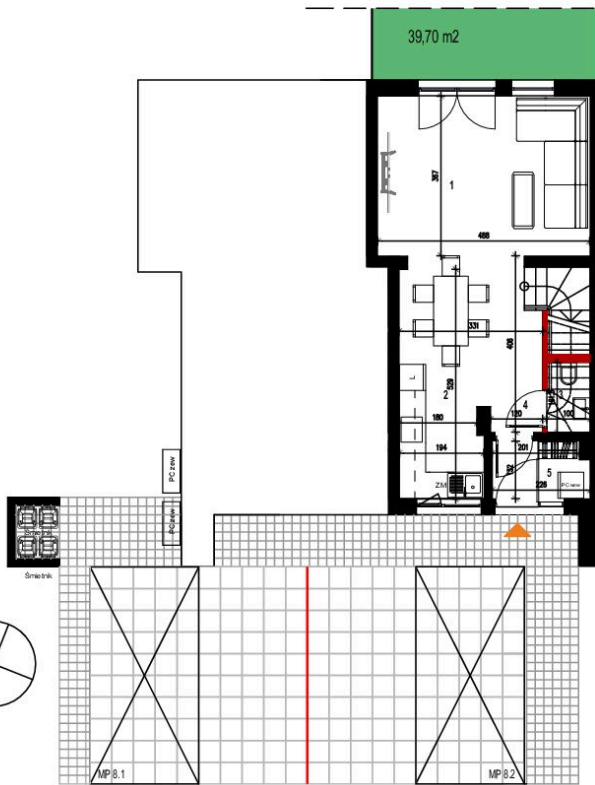


# M. B08 . L2



— Ścianki działowe nadające się do demontażu  
— Ściana stała



## ŁÓDŹ, UL. KOTONIARSKA / STARTOWA

BUDYNEK: 8  
LOKAL: 8.2

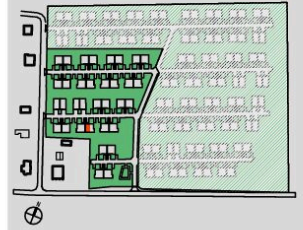
### PARTER/PIĘTRO

1. Salon	17,91 m2
2. Kuchnia + jadalnia	11,22 m2
3. WC	1,50 m2
4. Hall	4,15 m2
5. Przedsiónek	2,81 m2
6. Pokój	11,20 m2
7. Korytarz	6,76 m2
8. Pokój	8,75 m2
9. Pokój	8,75 m2
10. Łazienka	5,81 m2

POWIERZCHNIA UŻYTKOWA: 78,86 m2

+ Powierzchnia pod ściankami z możliwością demontażu 1,76 m2

+ Powierzchnia działki 39,70 m2



BIURO SPRZEDAŻY: ŁÓDŹ, UL. TRAKTOROWA 126, lok. 501 KONTAKT 509 392 405 | [biuro@realdevelopment.pl](mailto:biuro@realdevelopment.pl)

#### UWAGA:

1. Karta katalogowa opracowana na podstawie projektu wykonawczego
2. Wymiary i powierzchnie są liczone wg normy PN-ISO 9836:2002-07 osobistocna powierzchnia zostanie obliczona na podstawie pomiaru wykonawczego, z godzinie z ww normą
3. Aranżacja mieszkań (i), meble, wyposażenie kuchni i łazienki) ma charakter poglądowy i nie stanowi wyposażenia lokalu w standardzie oferowanym do sprzedaży
4. Przedstawione wymiary mają charakter poglądowy i nie mogą stanowić podstawy do zamawiania mebli i urządzeń sanitarnych

