



ŁÓDŹ, UL. ŁAGIEWNICKA 221

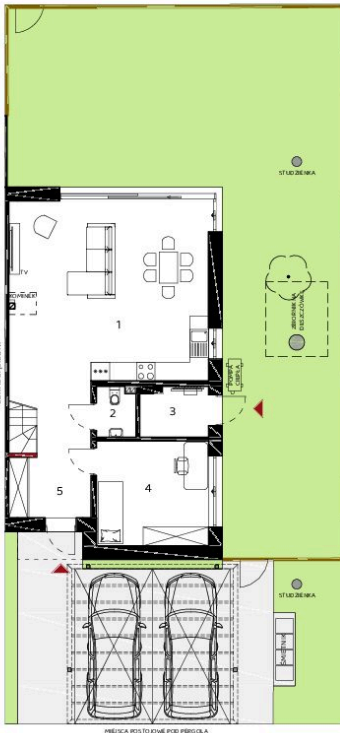
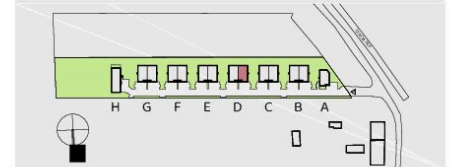
BUDYNEK: D  
LOKAL: 2

POWIERZCHNIA UŻYTKOWA: 142,05 m<sup>2</sup>

1. Salon + kuchnia	43,10 m <sup>2</sup>
2. WC	1,92 m <sup>2</sup>
3. Pomieszczenie techniczne	3,43 m <sup>2</sup>
4. Pokój	12,00 m <sup>2</sup>
5. Hol	5,29 m <sup>2</sup>
6. Pokój	12,37 m <sup>2</sup>
7. Pokój	7,88 m <sup>2</sup>
8. Łazienka	3,45 m <sup>2</sup>
9. Korytarz	11,50 m <sup>2</sup>
10. Łazienka	5,31 m <sup>2</sup>
11. Garderoba	7,97 m <sup>2</sup>
12. Pokój	13,75 m <sup>2</sup>
13. Antresola*	14,08 m <sup>2</sup>

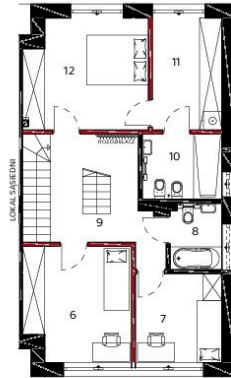
+ POWIERZCHNIA POD ŚCIANKAMI  
Z MOŻLIWOŚCIĄ DEMONTAŻU: 1,78 m<sup>2</sup>

+ POWIERZCHNIA DZIAŁKI:  
OD FRONTU: 60,59 m<sup>2</sup>  
OD TYŁU: 112,76 m<sup>2</sup>

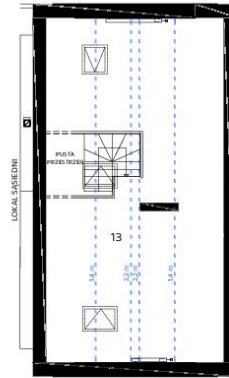


— ŚCIANA DZIAŁEWA NADAJĄCA SIĘ DO DEMONTAŻU  
— ŚCIANA STAŁA

PODDASZE



ANTRESOLA



\*POWIERZCHNIA PODŁOGI NA ANTRESOLI:  
Od 0 do 14 m 31,78 m<sup>2</sup>  
Od 14 do 2,2 m (liczone jako 50%) 22,93 m<sup>2</sup>  
Powyżej 2,2 m (liczone jako 100%) 2,62 m<sup>2</sup>  
Suma 57,33 m<sup>2</sup>

PARTER

**BIURO SPRZEDAŻY: ŁÓDŹ, UL. TRAKTOROWA 126, lok 501 KONTAKT: +48 539 866 499 | biuro@realdevelopment.pl**

UWAGA:

- Karta katalogowa opracowana na podstawie projektu budowlanego.
- Wymiary i powierzchnie liczone są według normy PN-ISO 9836:2022-07 ostateczna powierzchnia zostanie obliczona na podstawie pomiaru powykonawczego, zgodnie z wymienioną normą.
- Aranżacja mieszkania (tj. meble, wyposażenie kuchni i łazienek) ma charakter poglądowy i nie stanowi wyposażenia lokalu w standardzie o ferywanym do sprzedaży.