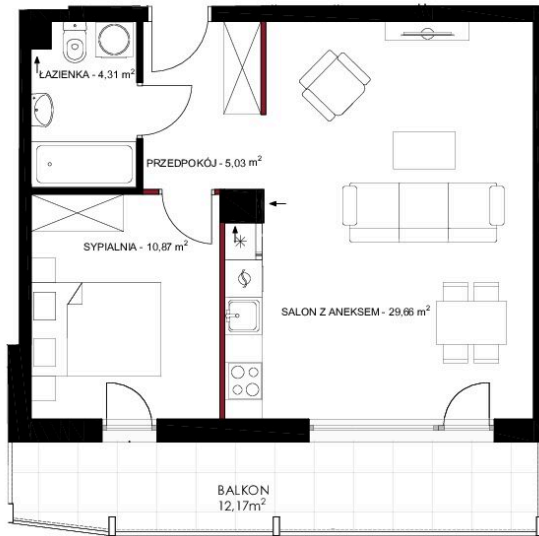


B.2.48

LETNICKA
RESIDENCE



GDAŃSK UL. LETNICKA

MIESZKANIE: **B.2.48**
nr. z proj. bud. B.2.14
TYP: **2 POKOJE**

PIĘTRO: **2**

przedpokój 5,03m²

salon z aneksem 29,66 m²

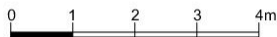
sypialnia 10,87 m²

łazienka 4,31 m²

POWIERZCHNIA UŻYTKOWA **49,87 m²**

POWIERZCHNIA POD ŚCIANKAMI
Z MOŻLIWOŚCIĄ DEMONTAŻU: **0,51 m²**

balkon 12,17 m²



— ŚCIANKI DZIAŁOWE Z MOŻLIWOŚCIĄ DEMONTAŻU



BIURO SPRZEDAŻY:

Real Development Apartments Spółka z o.o.
ul. Letnicka, 80-537 Gdańsk

www.letnicka-residence.pl

telefon: +48 539 866 457

e-mail: biuro@realdevelopment.pl

1. Wymiary pomieszczeń, lokalizację przyborów sanitarnych, rozmieszczenie punktów oświetleniowych, etc. podano zgodnie z projektem budowlanym. Mogą wystąpić niewielkie różnice wymiarów i usytuowania elementów powstałe w trakcie realizacji robót budowlanych. Podane wymiary są wymiarami w świetle pionowych przegrod (ścian) w stanie surowym.
2. Zestawienie powierzchni użytkowych poszczególnych pomieszczeń i lokalu podano na podstawie projektu budowlanego. Obliczenie powierzchni poszczególnych pomieszczeń i lokalu podano na podstawie rozporządzenia Ministra Rozwoju w sprawie szczegółowego zakresu i formy projektu budowlanego z dnia 11 września 2020 r. oraz przy uwzględnieniu treści Polskiej Normy PN-ISO 9836:2022-07.
3. Na terenie ogólnika lokatorskiego/arearu mogą wystąpić elementy podziemnej infrastruktury technicznej. Taras (teren zielony) pokazany na karcie mieszkania posiada funkcję rekreacyjną i biologicznie czynną, bez możliwości zmiany wykonanych warstw podłoża i wykończenia oraz dokonywania nasadzeń naruszających strukturę warstw podłoża.