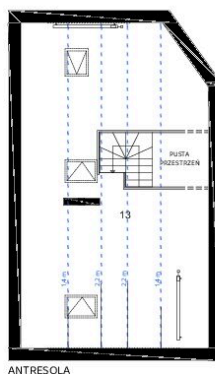
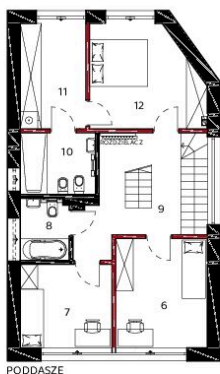


# A



PARTER



\*POWIERZCHNIA PODŁOGI NA ANTRESOLI:  
 Od 0 do 1,4 m 30,81 m<sup>2</sup>  
 Od 1,4 do 2,2 m (liczone jako 50%) 22,82 m<sup>2</sup>  
 Powyżej 2,2 m (liczone jako 100%) 8,69 m<sup>2</sup>  
 Suma 62,32 m<sup>2</sup>



SCIANA DZIAŁOWA NADAJĄCA SIĘ DO DEMONTAŻU  
 SCIANA STAŁA



ŁÓDŹ, UL. ŁAGIEWNICKA 221

BUDYNEK: A

POWIERZCHNIA UŻYTKOWA: 145,50 m<sup>2</sup>

1. Salon + kuchnia	41,25 m <sup>2</sup>
2. WC	1,92 m <sup>2</sup>
3. Pomieszczenie techniczne	3,43 m <sup>2</sup>
4. Pokój	11,97 m <sup>2</sup>
5. Hol	5,22 m <sup>2</sup>
6. Pokój	11,61 m <sup>2</sup>
7. Pokój	8,86 m <sup>2</sup>
8. Łazienka	3,43 m <sup>2</sup>
9. Korytarz	11,69 m <sup>2</sup>
10. Łazienka	5,33 m <sup>2</sup>
11. Garderoba	7,98 m <sup>2</sup>
12. Pokój	12,71 m <sup>2</sup>
13. Antresola*	20,10 m <sup>2</sup>

+ POWIERZCHNIA POD ŚCIANKAMI  
 Z MOŻLIWOŚCIĄ DEMONTAŻU: 1,78 m<sup>2</sup>

+ POWIERZCHNIA DZIAŁKI:  
 OD FRONTU: 85,93 m<sup>2</sup>  
 OD TYŁU: 172,66 m<sup>2</sup>



BIURO SPRZEDAŻY: ŁÓDŹ, UL. TRAKTOROWA 126, lok. 501 KONTAKT: +48 539 866 499 | biuro@realdevelopment.pl

UWAGA:

1. Karta katalogowa opracowana na podstawie projektu budowlanego.
2. Wymiary i powierzc:hnie liczone są według normy PN-ISO 9836:2022-07 ostateczna powierzchnia zostanie obliczona na podstawie pomiaru powykonawczego, zgodnie z wymienioną normą.
3. Aranżacja mieszkania (tj. meble, wyposażenie kuchni i łazienek) ma charakter poglądowy i nie stanowi wyposażenia lokalu w standardzie oferowanym do sprzedaży.

