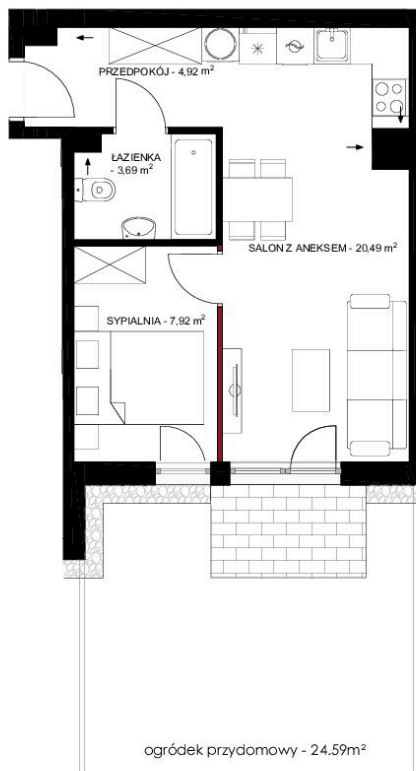


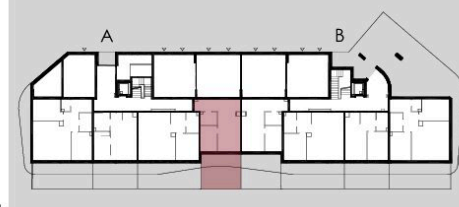
# A.0.01

**LETNICKA**  
RESIDENCE



## GDAŃSK, UL. LETNICKA

MIESZKANIE:	A.0.1
TYP:	2 POKOJE
PIĘTRO:	0
przedpokój	4,92 m <sup>2</sup>
salon z aneksem	20,49 m <sup>2</sup>
sypialnia	7,92 m <sup>2</sup>
łazienka	3,69 m <sup>2</sup>
POWIERZCHNIA UŻYTKOWA	<b>37,02 m<sup>2</sup></b>
POWIERZCHNIA POD ŚCIANKAMI Z MOŻLIWOŚCIĄ DEMONTAŻU:	<b>0,28 m<sup>2</sup></b>
ogródek przydomowy	24,59 m <sup>2</sup>



— ŚCIANKI DZIAŁOWE Z MOŻLIWOŚCIĄ DEMONTAŻU



### BIURO SPRZEDAŻY:

Real Development Apartments Spółka z o.o.  
ul. Letnicka, 80-537 Gdańsk

- Wymiary pomieszczeń, lokalizację przyborów sanitarnych, rozmieszczenie punktów oświetleniowych, etc. podano zgodnie z projektem budowlanym. Mogą wystąpić niewielkie różnice wymiarów i usytuowania elementów powstałe w trakcie realizacji robót budowlanych. Podane wymiary są wymiarami w świetle pionowych przegród(ścian) w stanie surowym.
- Zesławienie powierzchni użytkowych poszczególnych pomieszczeń i lokalu podano na podstawie projektu budowlanego. Obliczenie powierzchni poszczególnych pomieszczeń i lokalu podano na podstawie rozporządzenia Ministra Rozwoju w sprawie szczegółowego zakresu i formy projektu budowlanego z dnia 11 września 2020 r. oraz przy uwzględnieniu treści Polskiej Normy PN-ISO 9836:2022-07.
- Na terenie ogródka lokatorskiego/terasu mogą wystąpić elementy podziemnej infrastruktury technicznej. Taras (teren zielony) pokazany na karcie mieszkania posiada funkcję rekreacyjną i biologicznie czynną, bez możliwości zmiany wykonanych warstw podłoża i wykończenia oraz dokonywania nasadzeń naruszających strukturę warstw podłoża.

[www.letnicka-residence.pl](http://www.letnicka-residence.pl)

telefon: +48 539 866 457

e-mail: [biuro@realdevelopment.pl](mailto:biuro@realdevelopment.pl)