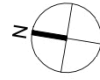
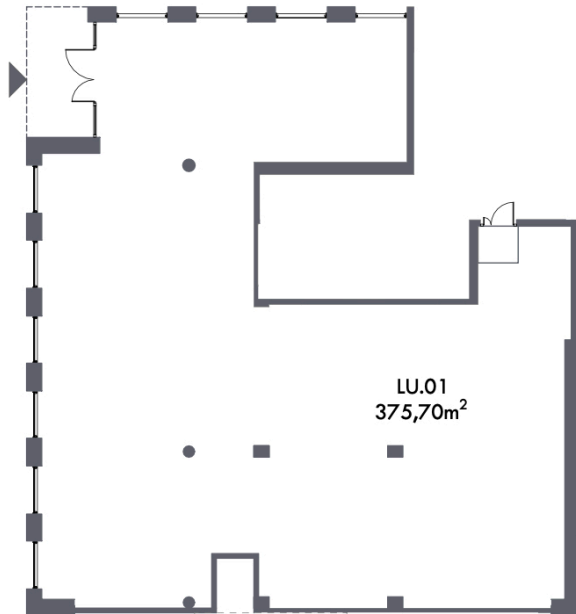


# LU.01



## KARTA LOKALU NR LU.01

Łódź, ul. Ogrodowa 4



### BIURO SPRZEDAŻY:

Łódź, ul. Traktorowa 126, lok.501 ☎ 509 392 405 ✉ [biuro@realdevelopment.pl](mailto:biuro@realdevelopment.pl)  
[www.realdevelopment.pl](http://www.realdevelopment.pl)

#### Uwaga:

- Niniejsza karta lokalu ma charakter poglądowy. Zwraca się uwagę na możliwość pojawienia się zmian w wykonaniu obiektu, w zakresie dopuszczalnym wg przepisów prawa oraz norm branżowych. Karta nie przedstawia powykonawczego stanu obiektu.
- Zestawienie powierzchni użytkowych poszczególnych pomieszczeń i lokalu podano na podstawie projektu koncepcyjnego podziału lokali. Obliczenie powierzchni użytkowych poszczególnych pomieszczeń lokalu wykonano zgodnie z rozporządzeniem Ministra Transportu, Budownictwa i Gospodarki Morskiej z dnia 25.04.2012 r. w sprawie szczegółowego zakresu i formy projektu budowlanego (Dz.U. z dnia 27 kwietnia 2012 r.). Powierzchnia lokalu oraz pokazane wymiary mogą ulec zmianie w trakcie trwania procesu inwestycyjnego.

## manu park



LU.01

Powierzchnia: 375,70 m<sup>2</sup>

Typ lokalu: Lokal usługowy

Piętro: 0

