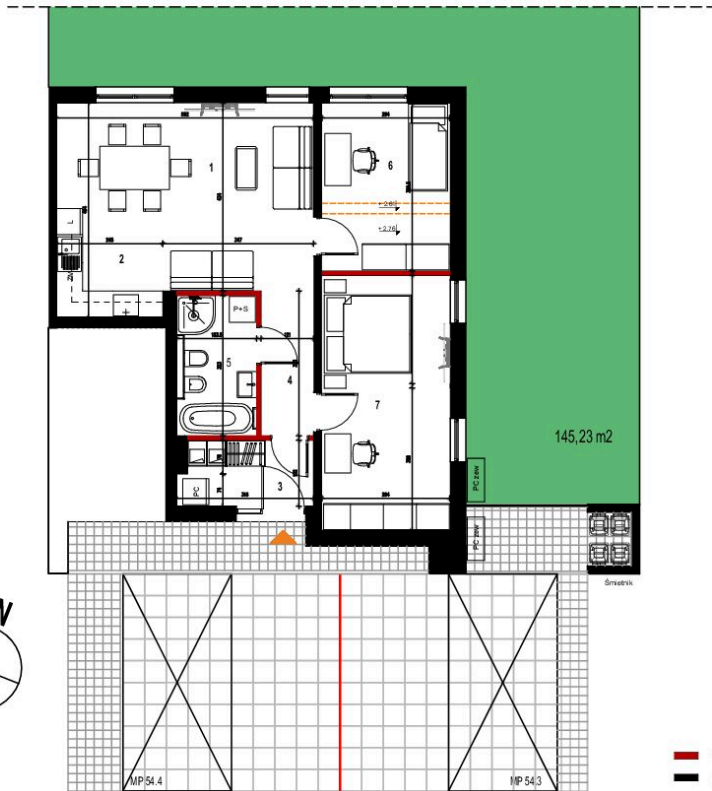


M. B54 . L3



— Ścianki działowe nadające się do demontażu
— Ściana stała



ŁÓDŹ, UL. KOTONIARSKA / STARTOWA

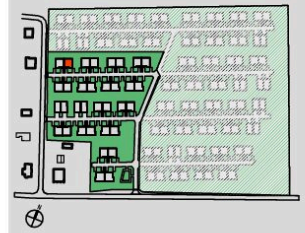
BUDYNEK: 54
LOKAL: 54.3

| PARTER | |
|---------------------|----------|
| 1. Salon + jadalnia | 20,85 m2 |
| 2. Kuchnia | 6,44 m2 |
| 3. Przedsiónek | 4,53 m2 |
| 4. Hall | 3,98 m2 |
| 5. Łazienka | 5,93 m2 |
| 6. Pokój | 11,36 m2 |
| 7. Pokój | 17,21 m2 |

POWIERZCHNIA UŻYTKOWA: 70,30 m2

+ Powierzchnia pod ściankami z możliwością demontażu 1,11 m2

+ Powierzchnia działki 145,23 m2



BIURO SPRZEDAŻY: ŁÓDŹ, UL. TRAKTOROWA 126, lok. 501 KONTAKT 509 392 405 | biuro@realdevelopment.pl

UWAGA:

1. Karta katalogowa opracowana na podstawie projektu wykonawczego
2. Wymiary i powierzchnie są liczone wg normy PN-ISO 9836:2022-07 osobistocna powierzchnia zostanie obliczona na podstawie pomiaru wykonawczego, z godzinie z ww normą
3. Aranżacja mieszkań (i) meble, wyposażenie kuchni i łazienki) ma charakter poglądowy i nie stanowi wyposażenia lokalu w standardzie oferowanym do sprzedaży
4. Przedstawione wymiary mają charakter poglądowy i nie mogą stanowić podstawy do zamawiania mebli i urządzeń sanitarnych

