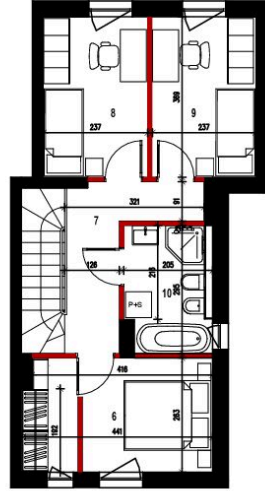
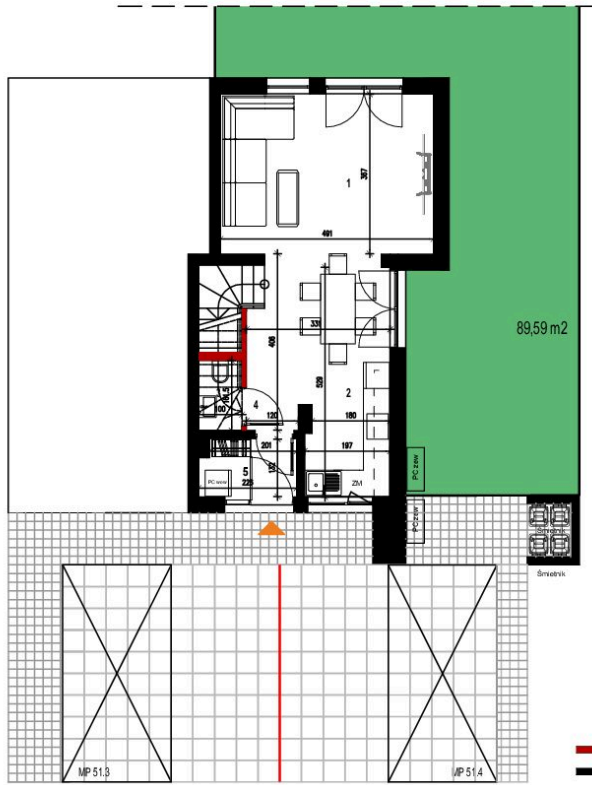


M. B51. L4



— Ścianki działowe nadające się do demontażu
 — Ściana stała



ŁÓDŹ, UL. KOTONIARSKA / STARTOWA

BUDYNEK: 51
 LOKAL: 51.4

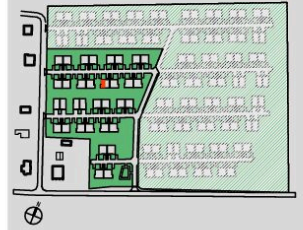
PARTER/PIĘTRO

| | |
|-----------------------|----------------------|
| 1. Salon | 17,91 m ² |
| 2. Kuchnia + jadalnia | 11,22 m ² |
| 3. WC | 1,50 m ² |
| 4. Hall | 4,15 m ² |
| 5. Przedsiónek | 2,81 m ² |
| 6. Pokój | 11,20 m ² |
| 7. Korytarz | 6,76 m ² |
| 8. Pokój | 8,75 m ² |
| 9. Pokój | 8,75 m ² |
| 10. Łazienka | 5,81 m ² |

POWIERZCHNIA UŻYTKOWA: 78,86 m²

+ Powierzchnia pod ściankami z możliwością demontażu 1,71 m²

+ Powierzchnia działki 89,59 m²



BIURO SPRZEDAŻY: ŁÓDŹ, UL. TRAKTOROWA 126, lok. 501 KONTAKT 509 392 405 | biuro@realdevelopment.pl

UWAGA:

1. Karta katalogowa opracowana na podstawie projektu wykonawczego
2. Wymiary i powierzchnie są liczone wg normy PN-ISO 9846:2022-07 osobistocna powierzchnia zostanie obliczona na podstawie pomiaru wykonawczego, z godzinie z ww normą
3. Aranżacja mieszkań (i), meble, wyposażenie kuchni i łazienki) ma charakter poglądowy i nie stanowi wyposażenia lokalu w standardzie oferowanym do sprzedaży
4. Przedstawione wymiary mają charakter poglądowy i nie mogą stanowić podstawy do zamawiania mebli i urządzeń sanitarnych

