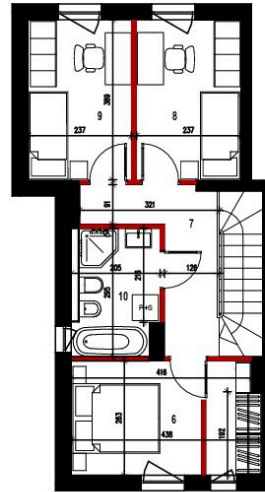
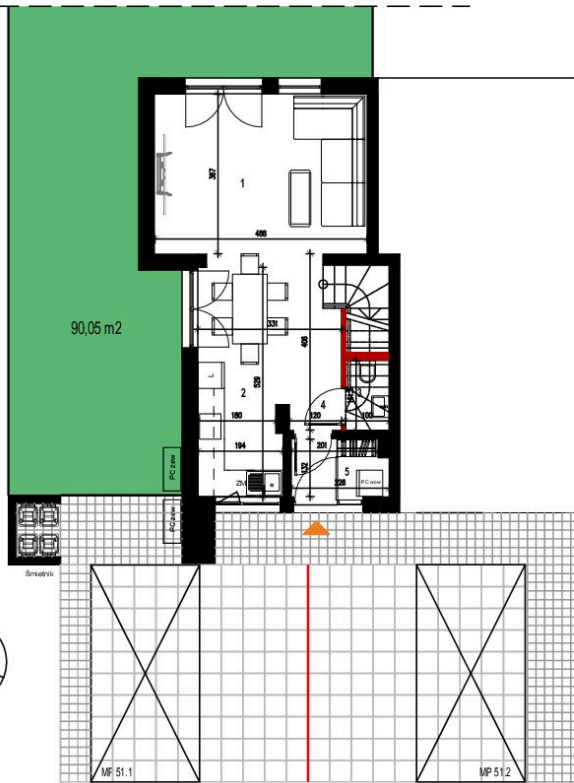


M. B51. L1



— Ścianki działowe nadające się do demontażu
— Ściana stała



ŁÓDŹ, UL. KOTONIARSKA / STARTOWA

BUDYNEK:	51
LOKAL:	51.1

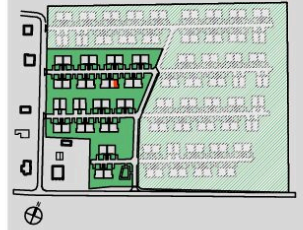
PARTER/PĘTRO

1. Salon	17,91 m2
2. Kuchnia + jadalnia	11,22 m2
3. WC	1,50 m2
4. Hall	4,15 m2
5. Przedsiónek	2,81 m2
6. Pokój	11,20 m2
7. Korytarz	6,76 m2
8. Pokój	8,75 m2
9. Pokój	8,75 m2
10. Łazienka	5,81 m2

POWIERZCHNIA UŻYTKOWA: 78,86 m2

+ Powierzchnia pod ściankami z możliwością demontażu 1,71 m2

+ Powierzchnia działki 90,05 m2



BIURO SPRZEDAŻY: ŁÓDŹ, UL. TRAKTOROWA 126, lok. 501 KONTAKT 509 392 405 | biuro@realdevelopment.pl

UWAGA:

- Karta katalogowa opracowana na podstawie projektu wykonawczego
- Wymiary i powierzchnie są liczone wg normy PN-ISO 9846:2022-07 osobistym powiększeniem i obliczone na podstawie pomiarów wykonawczego, z godnie z ww normą
- Aranzacja mieszkań (i) meble, wyposażenie kuchni i łazienki) ma charakter poglądowy i nie stanowi wyposażenia lokalu w standardzie oferowanym do sprzedaży
- Przedstawione wymiary mają charakter poglądowy i nie mogą stanowić podstawy do zamawiania mebli i urządzeń sanitarnych

