

M. B49 . L1



ŁÓDŹ, UL. KOTONIARSKA / STARTOWA

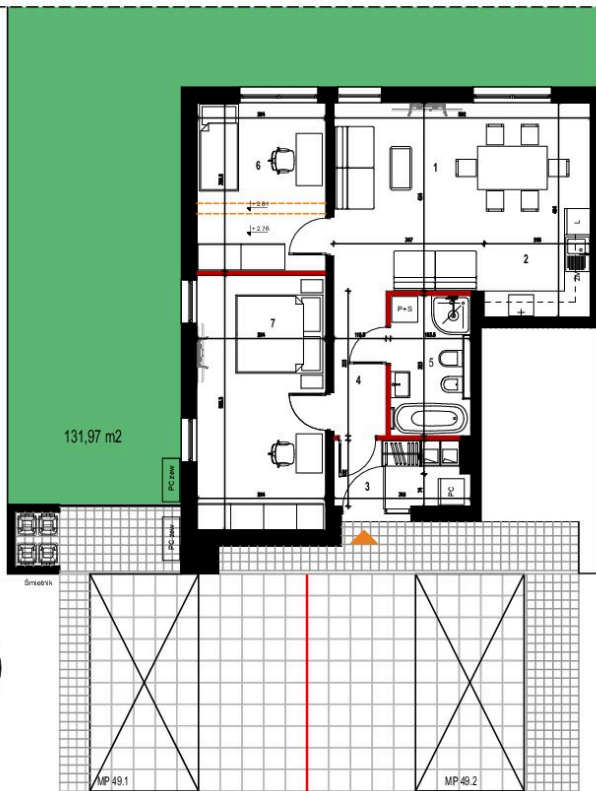
BUDYNEK: 49
LOKAL: 49.1

| PARTER | |
|---------------------|----------------------|
| 1. Salon + jadalnia | 20,85 m ² |
| 2. Kuchnia | 6,44 m ² |
| 3. Przedsiónek | 4,53 m ² |
| 4. Hall | 3,98 m ² |
| 5. Łazienka | 5,93 m ² |
| 6. Pokój | 11,36 m ² |
| 7. Pokój | 17,21 m ² |

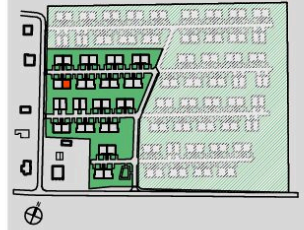
POWIERZCHNIA UŻYTKOWA: 70,30 m²

+ Powierzchnia pod ściankami z możliwością demontażu 1,11 m²

+ Powierzchnia działki 131,97 m²



— Ścianki działowe nadające się do demontażu
— Ściana stała



BIURO SPRZEDAŻY: ŁÓDŹ, UL. TRAKTOROWA 126, lok. 501 KONTAKT 509 392 405 | biuro@realdevelopment.pl

UWAGA:

- Karta katalogowa opracowana na podstawie projektu wykonawczego
- Wymiary i powierzchnie są liczone wg normy PN-ISO 9836:2002-07; ostateczne powierzchnie zostaną obliczone na podstawie pomiarów wykonawczego, z godnie z ww normą
- Arsenagał mieszkalni (i); meble, wyposażenie kuchni i łazienki) ma charakter poglądowy i nie stanowi wyposażenia lokalu w standardzie oferowanym do sprzedaży
- Przedstawione wymiary mają charakter poglądowy i nie mogą stanowić podstawy do zamawiania mebli i urządzeń sanitarnych

