

# M. B15 . L1



## ŁÓDŹ, UL. KOTONIARSKA / STARTOWA

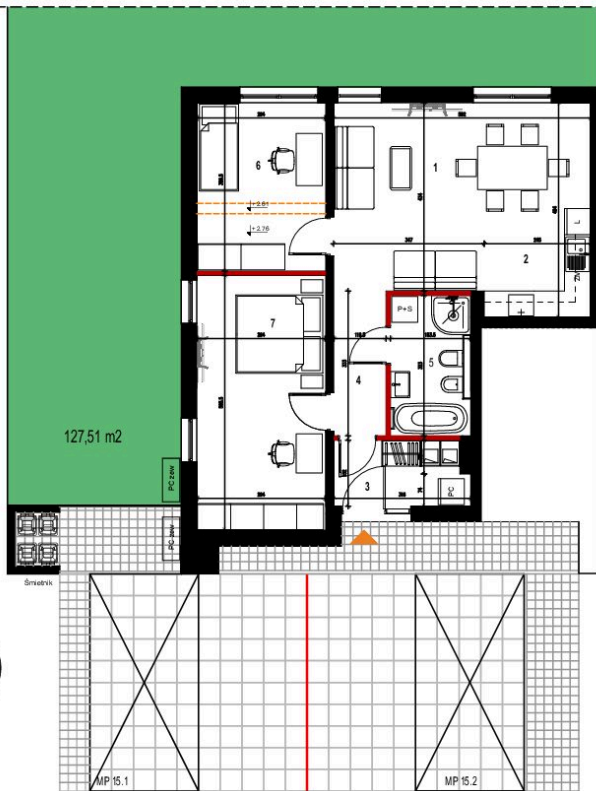
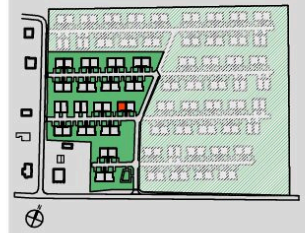
BUDYNEK: 15  
LOKAL: 15.1

PARTER	
1. Salon + jadalnia	20,85 m <sup>2</sup>
2. Kuchnia	6,44 m <sup>2</sup>
3. Przedsiónek	4,53 m <sup>2</sup>
4. Hall	3,98 m <sup>2</sup>
5. Łazienka	5,93 m <sup>2</sup>
6. Pokój	11,36 m <sup>2</sup>
7. Pokój	17,21 m <sup>2</sup>

POWIERZCHNIA UŻYTKOWA: 70,30 m<sup>2</sup>

+ Powierzchnia pod ściankami z możliwością demontażu 1,11 m<sup>2</sup>

+ Powierzchnia działki 127,51 m<sup>2</sup>



— Ścianki działowe nadające się do demontażu  
— Ściana stała

BIURO SPRZEDAŻY: ŁÓDŹ, UL. TRAKTOROWA 126, lok. 501 KONTAKT 509 392 405 | [biuro@realdevelopment.pl](mailto:biuro@realdevelopment.pl)

#### UWAGA:

- Karta katalogowa opracowana na podstawie projektu wykonawczego
- Wymiary i powierzchnie są liczone wg normy PN-ISO 9836:2022-07; ostateczne powierzchnie zostaną obliczone na podstawie pomiarów wykonawczego, z godnie z ww normą
- Arsenagał mieszkalni (i); meble, wyposażenie kuchni i łazienki) ma charakter poglądowy i nie stanowi wyposażenia lokalu w standardzie oferowanym do sprzedaży
- Przedstawione wymiary mają charakter poglądowy i nie mogą stanowić podstawy do zamawiania mebli i urządzeń sanitarnych

