

M. B14 . L2



ŁÓDŹ, UL. KOTONIARSKA / STARTOWA

BUDYNEK: 14
LOKAL: 14.2

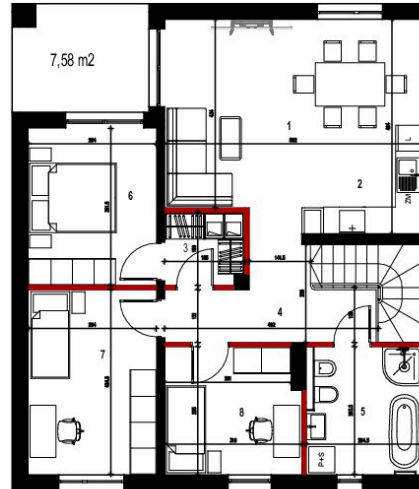
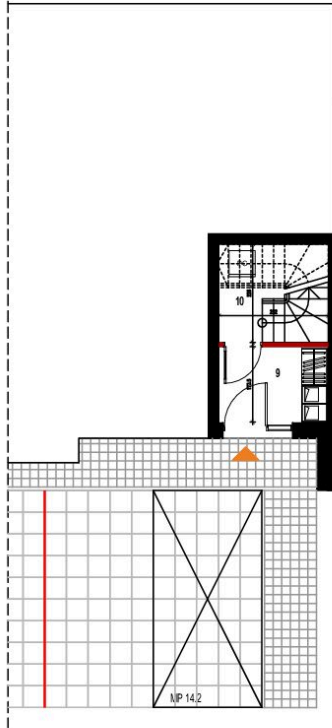
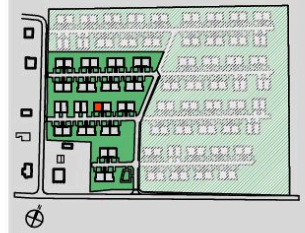
PARTER/PIĘTRO

1. Salon + jadalnia	21,21 m ²
2. Kuchnia	5,58 m ²
3. Garderoba	3,04 m ²
4. Hall	8,50 m ²
5. Łazienka	7,76 m ²
6. Pokój	10,63 m ²
7. Pokój	12,48 m ²
8. Pokój	8,99 m ²
9. Przedsiónek	4,32 m ²
10. Komunikacja	2,34 m ²

POWIERZCHNIA UŻYTKOWA: 84,85 m²

+ Powierzchnia pod ściankami z możliwością demontażu 1,80 m²

+ Powierzchnia tarasu 7,58 m²



— Ścianki działowe nadające się do demontażu
— Ściana stała

BIURO SPRZEDAŻY: ŁÓDŹ, UL. TRAKTOROWA 126, lok. 501 KONTAKT 509 392 405 | biuro@realdevelopment.pl

UWAGA:

1. Karta katalogowa opracowana na podstawie projektu wykonawczego
2. Wymiary i powierzchnie są liczone wg normy PN-ISO 9836:2002-07; ostateczne powierzchnie zostaną obliczone na podstawie pomiaru wykonawczego, z godzinie z ww normą
3. Aranżacja mieszkań (i), meble, wyposażenie kuchni i łazienek) ma charakter poglądowy i nie stanowi wyposażenia lokalu w standardzie oferowanym do sprzedaży
4. Przedstawione wymiary mają charakter poglądowy i nie mogą stanowić podstawy do zamawiania mebli i urządzeń sanitarnych

