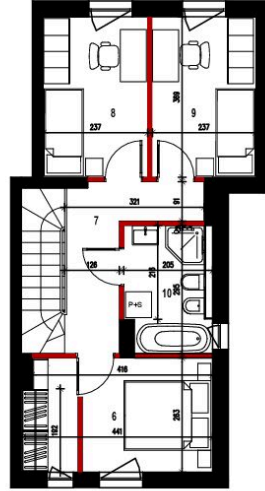
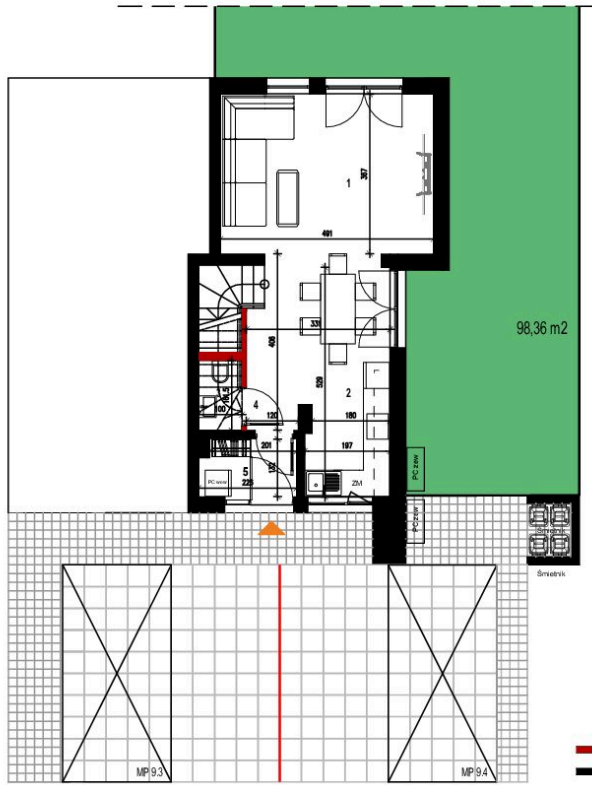


M. B09 . L4



— Ścianki działowe nadające się do demontażu
 — Ściana stała



ŁÓDŹ, UL. KOTONIARSKA / STARTOWA

BUDYNEK: 9
 LOKAL: 9.4

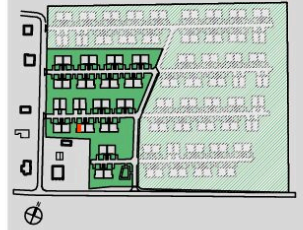
PARTER/PIĘTRO

1. Salon	17,91 m ²
2. Kuchnia + jadalnia	11,22 m ²
3. WC	1,50 m ²
4. Hall	4,15 m ²
5. Przedsiónek	2,81 m ²
6. Pokój	11,20 m ²
7. Korytarz	6,76 m ²
8. Pokój	8,75 m ²
9. Pokój	8,75 m ²
10. Łazienka	5,81 m ²

POWIERZCHNIA UŻYTKOWA: 78,86 m²

+ Powierzchnia pod ściankami z możliwością demontażu 1,71 m²

+ Powierzchnia działki 98,36 m²



BIURO SPRZEDAŻY: ŁÓDŹ, UL. TRAKTOROWA 126, lok. 501 KONTAKT 509 392 405 | biuro@realdevelopment.pl

UWAGA:

1. Karta katalogowa opracowana na podstawie projektu wykonawczego
2. Wymiary i powierzchnie są liczone wg normy PN-ISO 9806:2022-07 ostateczna powierzchnia zostanie obliczona na podstawie pomiaru wykonawczego, z godzinie z ww normą
3. Aranżacja mieszkań (i), meble, wyposażenie kuchni i łazienki) ma charakter poglądowy i nie stanowi wyposażenia lokalu w standardzie oferowanym do sprzedaży
4. Przedstawione wymiary mają charakter poglądowy i nie mogą stanowić podstawy do zamawiania mebli i urządzeń sanitarnych

