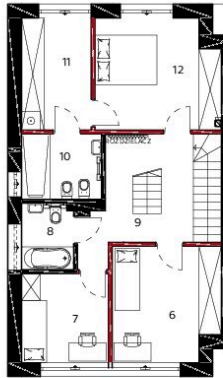
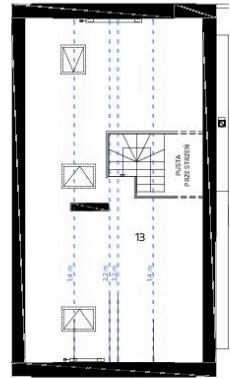


--- ŚCIANA DZIAŁEWA NADAJĄCA SIĘ DO DEMONTAŻU
 ŚCIANA STAŁA

PODDASZE



ANTRESOLA



*POWIERZCHNIA PODŁOGI NA ANTRESOLI:
 Od 0 do 1,4 m 31,78 m²
 Od 1,4 do 2,2 m (liczone jako 50%) 22,93 m²
 Powyżej 2,2 m (liczone jako 100%) 2,62 m²
 Suma 57,33 m²

PARTER



ŁÓDŹ, UL. ŁAGIEWNICKA 221

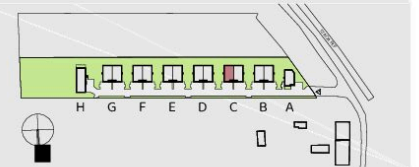
BUDYNEK: C
LOKAL: 1

POWIERZCHNIA UŻYTKOWA: 142,05 m²

1. Salon + kuchnia	43,10 m ²
2. WC	1,92 m ²
3. Pomieszczenie techniczne	3,43 m ²
4. Pokój	12,00 m ²
5. Hol	5,29 m ²
6. Pokój	12,37 m ²
7. Pokój	7,88 m ²
8. Łazienka	3,45 m ²
9. Korytarz	11,50 m ²
10. Łazienka	5,31 m ²
11. Garderoba	7,97 m ²
12. Pokój	13,75 m ²
13. Antresola*	14,08 m ²

+ POWIERZCHNIA POD ŚCIANKAMI Z MOŻLIWOŚCIĄ DEMONTAŻU: 1,78 m²

+ POWIERZCHNIA DZIAŁKI:
 OD FRONTU: 60,59 m²
 OD TYŁU: 112,76 m²



BIURO SPRZEDAŻY: ŁÓDŹ, UL. TRAKTOROWA 126, lok 501 KONTAKT: +48 539 866 499 | biuro@realdevelopment.pl

UWAGA:

- Karta katalogowa opracowana na podstawie projektu budowlanego.
- Wymiary i powierzchnie liczone są według normy PN-ISO 9836:2022-07 ostateczna powierzchnia zostanie obliczona na podstawie pomiaru powykonawczego, zgodnie z wymienioną normą.
- Aranżacja mieszkania (tj. meble, wyposażenie kuchni i łazienek) ma charakter poglądowy i nie stanowi wyposażenia lokalu w standardzie o ferywanym do sprzedaży.